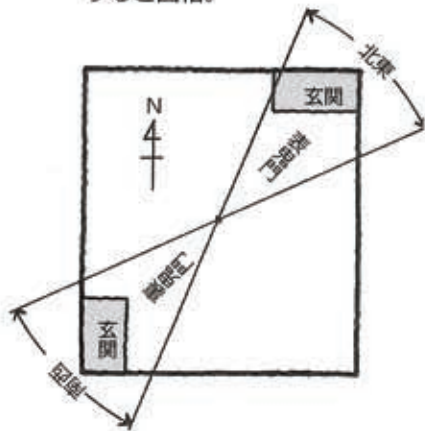
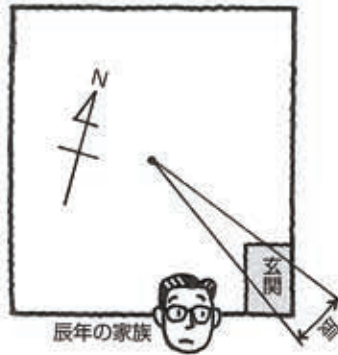


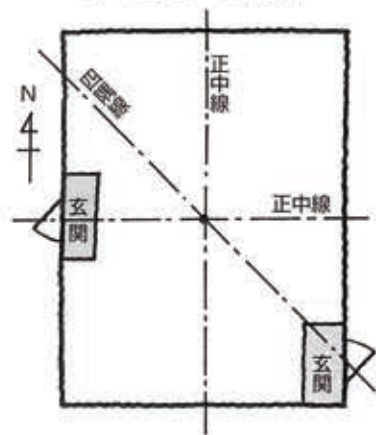
①鬼門方位に玄関を配置すると凶相。



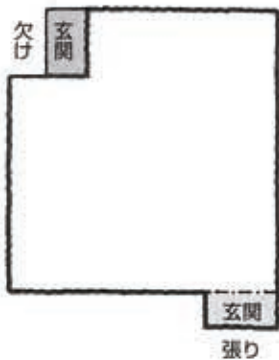
②家族の十二支方位に玄関を配置すると凶相。



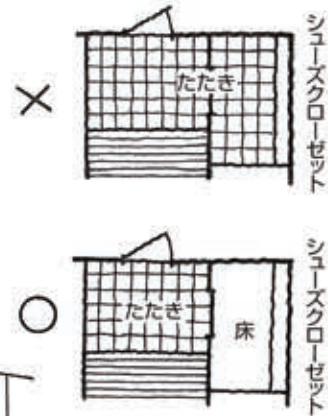
③正中線・四隅線上に玄関扉を配置しても凶相。



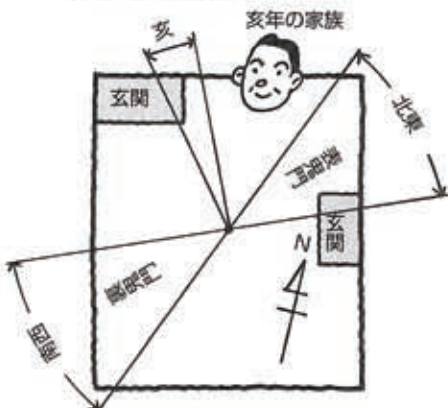
④玄関は張りにすると吉相。欠けの玄関は凶相。



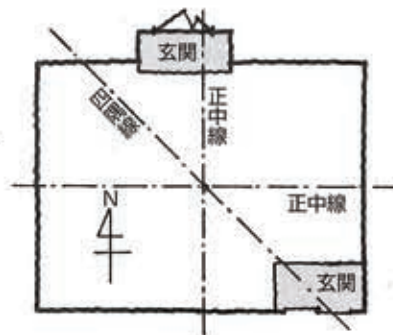
⑤シューズクローゼットはたたきにしなくて、床を張る。



⑥玄関の一部が鬼門方位や家族の十二支方位にかかる場合は、玄関の面積の3分の1以下に抑える。



⑦どうしても避けられないときは、親子扉の子扉や引き違い扉の閉め切り扉に正中線・四隅線がかかってもよい。



⑧鬼門線上だけでなく、鬼門方位の45度はすべて避ける。

